



[tonar.info](http://tonar.info)

Каталог магистральной техники 2025





2025 год – 35 лет со дня основания!

Машиностроительный завод «Тонар» – лидер по производству прицепной техники в России. Единственный производитель внедорожных самосвалов и автопоездов повышенной грузоподъемности в РФ.

Создаем эффективные транспортные решения для рентабельных перевозок и любых отраслей.

Полностью российское и высокотехнологичное производство.



## ИДЕИ, СТАВШИЕ РЕАЛЬНОСТЬЮ

### ЗАВОД В ЦИФРАХ

Основу предприятия составляет производственный комплекс в деревне Губино Орехово-Зуевского района Московской области.

- Общая территория - 45,9 Га.
- Площадь помещений - 86 627 м<sup>2</sup>.
- Склад готовой продукции - 9,3 Га.
- Численность сотрудников ~ 2000 человек.

### ПРОИЗВОДИМАЯ ТЕХНИКА

Сегодня на заводе выпускается более ста различных моделей прицепной техники, которая подразделяется на 3 основных направления:

- магистральная прицепная техника;
- сельскохозяйственная техника;
- внедорожные самосвалы и спецтранспорт для перевозки сыпучих грузов;

Отдельное направление - производство запасных частей и осевых агрегатов. Собственное осевое производство с 2001 года.

### КОНТРОЛЬ КАЧЕСТВА

Все комплектующие проходят обязательный входной контроль. Готовая техника перед поступлением в продажу проходит серьёзные и длительные испытания на собственном АТП с максимальными нагрузками и в «жёстких» условиях. В течение всего периода испытаний проводится постоянный анализ эксплуатационных и потребительских свойств техники.

### БЕЗОПАСНОСТЬ ПРЕВЫШЕ ВСЕГО

Особое внимание руководство предприятия уделяет вопросам безопасности: техника Тонар комплектуется узлами и деталями надёжных и проверенных производителей и соответствует всем стандартам ЕЭК ООН.

### КОМАНДА ПРОФЕССИОНАЛОВ

Производство охватывает весь технологический цикл: от разработки, изготовления, сборки до сбыта готовой продукции и сервисного обслуживания.

Собственное конструкторское бюро – это команда профессионалов, обладающая огромным опытом разработок и проектирования, что позволяет заводу занимать лидирующие позиции в своей отрасли.

### СОВРЕМЕННЫЕ СТАНДАРТЫ И ВЫСОКОТЕХНОЛОГИЧНОЕ ОБОРУДОВАНИЕ.

80% операций роботизировано:

- роботизированная сварка
- роботизированная покраска
- новый пенозаливочный пресс для изготовления сэндвич-панелей
- термическая обработка
- координатно-измерительные машины для деталей со сложной геометрией.

Автоматизация производства дает возможность максимально исключить человеческий фактор, повысить точность работ, качество продукции и производительность, что, в свою очередь, позволяет снизить затраты и стоимость готовой техники.

### СЕРВИСНОЕ ОБСЛУЖИВАНИЕ

- Более 100 сервисных станций по всей стране
- Собственный гарантийно-сервисный портал для оптимизации сервисного обслуживания

### ЗАПЧАСТИ

- Более 100 представительств по продаже запасных частей
- Фирменные комплектующие всегда в наличии
- Сеть складов с запасными частями
- Бесплатная доставка

Изотермический полуприцеп  
**ТОНАР R3-13**

**14 000** мм - длина  
**86,9** м<sup>3</sup> - объём кузова  
**33** - евро палет



Изотермический полуприцеп  
**ТОНАР R3-14**

**14 830** мм - длина  
**92,2** м<sup>3</sup> - объём кузова  
**36** - евро палет



**Модель Тонар R3-13**

|                                      |  |
|--------------------------------------|--|
| Снаряжённая масса, (кг)              | 7 670  |
| Разрешённая максимальная масса, (кг) | 38 080   |
| Высота ССУ, (мм)                     | 1 150  |
| Нагрузка на ССУ, (кг)                | 10 870   |
| Нагрузка на колёсную тележку, (кг)   | 27 000   |
| Подвеска                             | зависимая, на продольных упругих рычагах с пневматическими упругими элементами и телескопическими гидравлическими амортизаторами |
| Количество осей                      | 3  |
| Подъёмные оси (базовая комплектация) | 1-ая   |

**Модель Тонар R3-14**

|                                      |  |
|--------------------------------------|--|
| Снаряжённая масса, (кг)              | 8 050  |
| Разрешённая максимальная масса, (кг) | 38 600   |
| Высота ССУ, (мм)                     | 1 150  |
| Нагрузка на ССУ, (кг)                | 11 375   |
| Нагрузка на колёсную тележку, (кг)   | 27 000   |
| Подвеска                             | зависимая, на продольных упругих рычагах с пневматическими упругими элементами и телескопическими гидравлическими амортизаторами |
| Количество осей                      | 3  |
| Подъёмные оси (базовая комплектация) | 1-ая   |



## Изотермический полуприцеп **ТОНАР R3-16**

**16 990** мм - длина

**106,2** м<sup>3</sup> - объём кузова

**41** - евро палета

- Тонар R3-16 оснащен специально разработанной системой, для эффективного предотвращения повреждений при постановке данного полуприцепа на погрузку и разгрузку. Высокотехнологичная система включает в себя суперпрочные ролики, и диагональные траверсы, надежно зафиксированные на шасси.
- Приборы освещения и все устройства для подачи сигнала соответствуют всем требованиям ЕС. Полуприцеп оборудован не только наружными фонарями, но и внутренними светодиодными лампами.
- Модель полуприцепа Тонар, представленная на данной странице, оборудована удобным внешним запорным механизмом. Также в комплектации имеется прочный и надежный фиксатор для задних открытых дверей.
- Вся металлическая фурнитура, используемая в оборудовании Тонара R3-16, изготовлена из прочной нержавеющей стали.
- Этот функциональный полуприцеп, сконструированный по самому последнему слову техники, обладает сертификатом АТР. Наличие этого сертификата показывает, что полуприцеп Тонар соответствует всем требованиям и санитарным нормам по транспортировке скоропортящихся продуктов (СПС).

### Модель Тонар R3-16

|                                      |  |
|--------------------------------------|--|
| Снаряжённая масса, (кг)              | 8 750  |
| Разрешённая максимальная масса, (кг) | 39 000   |
| Высота ССУ, (мм)                     | 1 150  |
| Нагрузка на ССУ, (кг)                | 11 770   |
| Нагрузка на колёсную тележку, (кг)   | 27 000   |
| Подвеска                             | зависимая, на продольных упругих рычагах с пневматическими упругими элементами и телескопическими гидравлическими амортизаторами |
| Количество осей                      | 3  |
| Подъёмные оси (базовая комплектация) | 1-ая   |

Изотермический полуприцеп  
для перевозки опасных грузов

## ТОНАР R3-14EXIII

**14 830** мм - длина  
**90** м<sup>3</sup> - объём кузова



- ✓ Изотермический полуприцеп для перевозки опасных грузов - это надежная и функциональная модель для решения специализированных задач.
- ✓ Полуприцеп состоит из сложной сэндвич-панели с алюминиевым полом, образующим с боковой отбортовкой герметичную ванну.

### СТАНДАРТНАЯ КОМПЛЕКТАЦИЯ ПОЛУПРИЦЕПА:

- Пластиковый инструментальный ящик - 2 шт. (справа и слева по ходу движения).
- Выключатель света в кузове - снаружи, на передней стенке.
- Концевые выключатели - на задних дверях, задействованные на сигнализацию открытия дверей, с выделенным каналом.
- Кронштейн под огнетушитель - 6 кг - на внутренней стороне правой двери по ходу движения.
- Раскладная табличка «Опасный груз» - на внешней стороне левой двери в нижней трети по ходу движения.
- Рамки под таблицы международного образца обозначения опасного груза, расположенные на боковых стенках с внешней стороны в 1,5 м от заднего среза и в 1 м от нижнего среза борта. Размер 250x250.
- Опорные стойки - кофр под огнетушитель - 6 кг на левой стойке по ходу движения.

#### Модель Тонар R3-14EXIII

|                                      |  |
|--------------------------------------|--|
| Снаряжённая масса, (кг)              | 8 750  |
| Разрешённая максимальная масса, (кг) | 38 500   |
| Высота ССУ, (мм)                     | 1 150  |
| Нагрузка на ССУ, (кг)                | 11 281   |
| Нагрузка на колёсную тележку, (кг)   | 27 000   |
| Подвеска                             | зависимая, на продольных упругих рычагах с пневматическими упругими элементами и телескопическими гидравлическими амортизаторами |
| Количество осей                      | 3  |
| Подъёмные оси (базовая комплектация) | 1-ая   |



## Изотермический полуприцеп

# ТОНАР R4-16V

**16 990** мм - длина

**106,2** м<sup>3</sup> - объём кузова

**41** - евро палет

- Тонар R4-16V оснащен специально разработанной системой, для эффективного предотвращения повреждений при постановке данного полуприцепа на погрузку и разгрузку.
- Приборы освещения и все устройства для подачи сигнала соответствуют всем требованиям ЕС. Полуприцеп оборудован не только наружными фонарями, но и внутренними светодиодными лампами.
- Модель Тонар R4-16V оборудована удобным внешним запорным механизмом. Также в комплектации имеется прочный и надежный фиксатор для задних открытых дверей.
- Вся металлическая фурнитура изготовлена из прочной нержавеющей стали.
- Полуприцеп разработан с учетом всех требований и санитарных норм для перевозки различных видов продуктов питания, требующих соблюдения различных температурных режимов: продукты глубокой заморозки, мясо в тушах, колбасные изделия и т. д., и имеет сертификат АТР.

### ТОРМОЗНАЯ СИСТЕМА:

- Пневматический двухпроводный привод, с регулятором тормозных сил, тормозные механизмы всех колёс.
- Дисковые с ABS.

### СТОЯНОЧНАЯ ТОРМОЗНАЯ СИСТЕМА:

- Привод от пружинных энергоаккумуляторов к тормозным механизмам 2,3 оси в зависимости от варианта подъёмных осей.

### ДОПОЛНИТЕЛЬНОЕ ОБОРУДОВАНИЕ

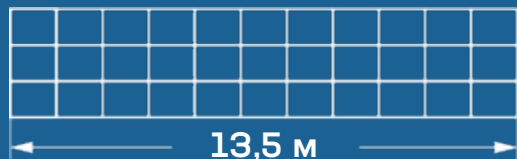
- Перед передней осью на раме устанавливается топливный бак емкостью 200 л. для холодильно-отопительной установки.

| Модель                               | Тонар R4-16V   | Тонар R4-14V |
|--------------------------------------|--|--------------|
| Снаряжённая масса, (кг)              | 9 650  | 9 650        |
| Разрешённая максимальная масса, (кг) | 43 500   | 43 500       |
| Высота ССУ, (мм)                     | 1 150  | 1 150        |
| Нагрузка на ССУ, (кг)                | 10 300   | 10 300       |
| Нагрузка на колёсную тележку, (кг)   | 33 000   | 33 000       |
| Подвеска                             | зависимая, на продольных упругих рычагах с пневматическими упругими элементами и телескопическими гидравлическими амортизаторами |              |
| Количество осей                      | 4  | 4            |
| Подъёмные оси (базовая комплектация) | 1-ая и 4-ая  | 1-ая и 4-ая  |

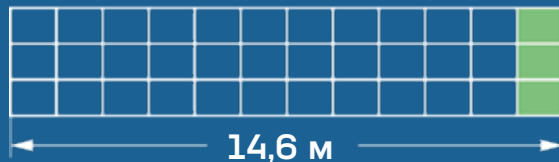
В деловом партнёрстве с зарубежными фирмами и, учитывая собственный опыт производства (1-й изотермический полуприцеп вышел за ворота завода летом 1997 года), техническим отделом «Тонар» создана прочная, долговечная конструкция кузовов, изготовленных из сэндвич-панелей, с минимальным весом и коэффициентом теплопередачи не более  $K=0,40 \text{ Вт/}^\circ\text{С м}^2$ . Данные кузова позволяют перевозить продукты питания в соответствии с требованиями «Соглашения о международных перевозках скоропортящихся пищевых продуктов (СПС)» ЕЭК ООН (Протокол испытания АТР №1-911-08-13).

## УКЛАДКА ПАЛЕТ:

### 33 ЕВРОПАЛЕТЫ



### 36 ЕВРОПАЛЕТЫ



### 41 ЕВРОПАЛЕТЫ



## ПРЕИМУЩЕСТВА ИЗОТЕРМИЧЕСКИХ КУЗОВОВ ИЗ МЕТАЛЛИЧЕСКИХ СЭНДВИЧ-ПАНЕЛЕЙ

### Не пропускают влагу

Металл не гигроскопичен, что положительно влияет на срок службы кузова, исключая скапливание воды внутри панели. Вес полуприцепа остается неизменным.

### Металлический облицовочный слой имеет меньшую теплоемкость и аккумулирует меньше тепла

Значительно сокращается время работы холодильной машины, быстрее достигается необходимый температурный режим.

### Высокая прочность

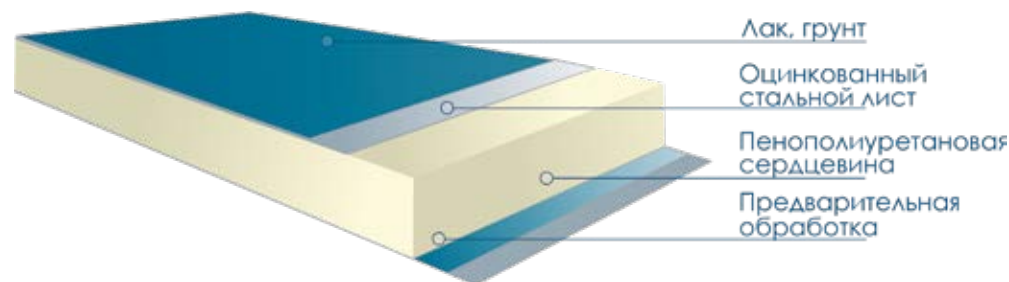
Панели могут получить вмятины при эксплуатации, но останутся герметичными. Установленные в боковых панелях буковые закладные дают возможность перевозить груз навалом.

### Коррозионная стойкость

Металл поставляется уже оцинкованный и покрытый грунтовкой.

### Ремонтопригодность

Кузов из металлических сэндвич-панелей позволяет легко и качественно выполнить ремонт как отдельных участков панелей, так и частей стенки, а также провести замену одной из панелей кузова целиком.



# ВАРИАНТЫ КОМПЛЕКТАЦИИ ИЗОТЕРМИЧЕСКИХ ПОЛУПРИЦЕПОВ:

Стандартная комплектация



Комплектация с ХОУ, с защитой ХОУ, с рукавами охлаждения, с системой рейлингов



Комплектация с ХОУ, с защитой ХОУ, с рукавами охлаждения



Комплектация с ХОУ, с защитой ХОУ, с двухъярусной загрузкой



Комплектация с ХОУ, с защитой ХОУ, с системой для перевозки полуприцепов в подвешенном состоянии



# РАМА И ХОДОВАЯ ЧАСТЬ



Облегченная модульная интегрированная рама выполнена из высокопрочной стали



Оцинкованное навесное оборудование на раме на болтовом соединении:

- задняя защита
- боковая защита
- кронштейны крыльев
- инструментальный ящик

Цветная термо и влагостойкая проводка по раме для удобства и простоты ремонта



Два боковых и два задних дополнительных диодных фонаря для движения задним ходом



Лестница с площадкой обеспечивает максимальное удобство и безопасность при подъеме и спуске



Сплошная защита резиновыми отбойниками заднего портала ворот для более долговечной эксплуатации

# КУЗОВ

---



Двусоставные угловые профили передней стенки с zip-замками и кабель-каналом



Верхние внутренние уголки крыши с интегрированным кабель-каналом для прокладки дополнительной проводки внутри кузова с резиновым уплотнителем

Утопленные такелажные рейки без разрыва панелей



Утопленные нижние боковые профили в панели боковых стенок

## ТРАНСПОРТНОЕ СРЕДСТВО РЕФРИЖЕРАТОР

Транспортное средство-рефрижератор - это изотермическое транспортное средство, имеющее индивидуальную или общую для нескольких транспортных единиц холодильную установку (механический компрессорный агрегат, абсорбционная установка и т. д.), которая позволяет при средней наружной температуре в +30°C понижать температуру внутри порожнего кузова и затем постоянно поддерживать ее следующим образом:



На все модели изотермических полуприцепов ТОНАР возможен монтаж холодильно-отопительных установок. Изотермические полуприцепы Тонар отвечают всем требованиям правил перевозки скоропортящихся пищевых продуктов.

|                |   |
|----------------|---|
| <b>Класс А</b> | Транспортное средство-рефрижератор, имеющее такую холодильную установку, при которой температура внутри кузова может выбираться между +12°C и 0°C включительно.   |
| <b>Класс В</b> | Транспортное средство-рефрижератор, имеющее такую холодильную установку, при которой температура внутри кузова может выбираться между +12°C и -10°C включительно. |
| <b>Класс С</b> | Транспортное средство-рефрижератор, имеющее такую холодильную установку, при которой температура внутри кузова может выбираться между +12°C и -20°C включительно. |

Шторно-бортовой полуприцеп

## ТОНАР Т3-16 / Т3-16К

16 950 мм - длина; 110 м<sup>3</sup> - объём кузова

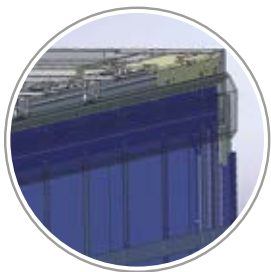


### ВАРИАНТЫ КОМПЛЕКТАЦИИ ШТОРНО-БОРТОВОГО ПОЛУПРИЦЕПА:

- Стандартная комплектация
- Дополнительная комплектация:
  - цвет тента по шкале RAL;
  - стальная обрешетка (в 1 или 2 яруса);
  - коники (стаканы, крепление под коники - ящик).

#### Модель Тонар Т3-16 / Т3-16К (в исполнении TIR)

|                                      |        |
|--------------------------------------|--------|
| Снаряжённая масса, (кг)              | 8 100  |
| Разрешённая максимальная масса, (кг) | 38 600 |
| Объём, (м <sup>3</sup> )             | 110    |
| Высота ССУ, (мм)                     | 1 150  |
| Нагрузка на ССУ, (кг)                | 11 379 |
| Нагрузка на колёсную тележку, (кг)   | 27 000 |
| Подъёмные оси                        | 1-ая   |
| Внутренняя высота (мм)               | 2 700  |
| Количество бортов (шт)               | 10     |

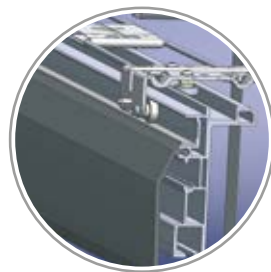


#### Г - образный алюминиевый профиль-направляющая.

- Высота профиля составляет 162 мм.
- Профиль полностью исключает попадание влаги в кузов, т.к. ролики боковины тента установлены в боковой части профиля



#### Запорный механизм



#### Износостойкая пластиковая полоса:

- Уменьшает трение между роликами сдвижной крыши и роликами, тем самым облегчая растентовку;
- Исключает износ алюминиевого профиля;
- Замена полос проводится без демонтажа профиля.



#### Дополнительная натяжка боковин

Осуществляется за счет пряжек с натяжным ремнём



#### Резиновые отбойники

Не разрушаются при нагрузке до 17 000 кг и имеют упругую деформацию до 60 мм. Вылет отбойников 90 мм.

Шторно-бортовой полуприцеп

## ТОНАР Т3-13 / Т3-13К

14 000 мм - длина; 92 м<sup>3</sup> - объём кузова



### Модель Тонар Т3-13 / Т3-13К

|                                      |        |
|--------------------------------------|--------|
| Снаряжённая масса, (кг)              | 7 040  |
| Разрешённая максимальная масса, (кг) | 38 300 |
| Объём, (м <sup>3</sup> )             | 92     |
| Высота ССУ, (мм)                     | 1 150  |
| Нагрузка на ССУ, (кг)                | 11 085 |
| Нагрузка на колёсную тележку, (кг)   | 27 000 |
| Подъёмные оси                        | 1-ая   |
| Внутренняя высота (мм)               | 2 700  |
| Количество бортов (шт)               | 8      |

Шторно-бортовой полуприцеп

## ТОНАР Т3-16 / Т3-16К

16 950 мм - длина; 110 м<sup>3</sup> - объём кузова



### Модель Тонар Т3-16 / Т3-16К

|                                      |        |
|--------------------------------------|--------|
| Снаряжённая масса, (кг)              | 8 100  |
| Разрешённая максимальная масса, (кг) | 38 600 |
| Объём, (м <sup>3</sup> )             | 110    |
| Высота ССУ, (мм)                     | 1 150  |
| Нагрузка на ССУ, (кг)                | 11 379 |
| Нагрузка на колёсную тележку, (кг)   | 27 000 |
| Подъёмные оси                        | 1-ая   |
| Внутренняя высота (мм)               | 2 700  |
| Количество бортов (шт)               | 10     |

Шторно-бортовой полуприцеп

## ТОНАР Т4-13V / Т4-13VK

14 000 мм - длина; 92 м<sup>3</sup> - объём кузова



Шторно-бортовой полуприцеп

## ТОНАР Т4-16V / Т4-16VK

16 950 мм - длина; 110 м<sup>3</sup> - объём кузова



### Модель Тонар Т4-13V / Т4-13VK

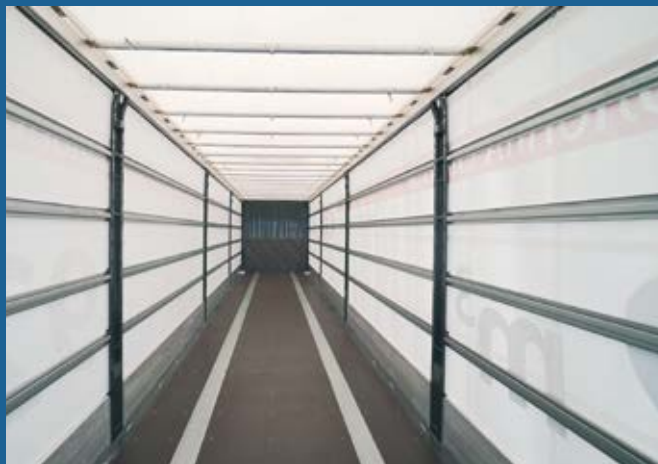
|                                      |                           |
|--------------------------------------|---------------------------|
| Снаряжённая масса, (кг)              | 8 300                     |
| Разрешённая максимальная масса, (кг) | 37 500                    |
| Объём, (м <sup>3</sup> )             | 92                        |
| Высота ССУ, (мм)                     | 1 150                     |
| Нагрузка на ССУ, (кг)                | 10 301                    |
| Нагрузка на колёсную тележку, (кг)   | до 22 500 + до 9 000      |
| Подъёмные оси                        | 1-ая и 2-ая / 1-ая и 4-ая |
| Внутренняя высота (мм)               | 2 700                     |
| Количество бортов (шт)               | 8                         |

### Модель Тонар Т4-16V / Т4-16VK

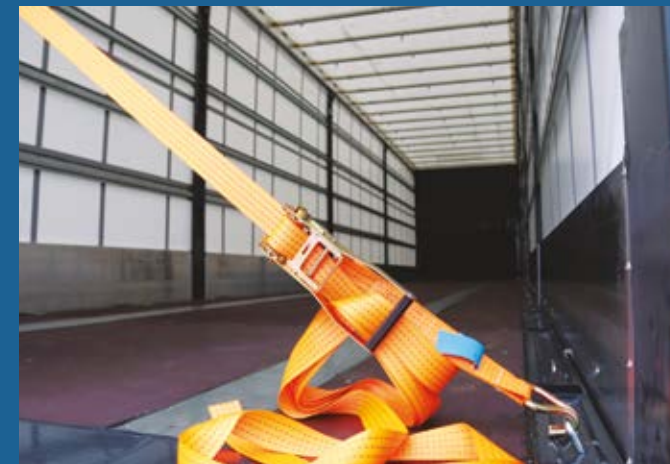
|                                      |                           |
|--------------------------------------|---------------------------|
| Снаряжённая масса, (кг)              | 9 300                     |
| Разрешённая максимальная масса, (кг) | 37 500                    |
| Объём, (м <sup>3</sup> )             | 110                       |
| Высота ССУ, (мм)                     | 1 150                     |
| Нагрузка на ССУ, (кг)                | 10 301                    |
| Нагрузка на колёсную тележку, (кг)   | до 22 500 + до 9 000      |
| Подъёмные оси                        | 1-ая и 2-ая / 1-ая и 4-ая |
| Внутренняя высота (мм)               | 2 700                     |
| Количество бортов (шт)               | 10                        |

## ПРАКТИЧНОЕ РЕШЕНИЕ ДЛЯ ЭФФЕКТИВНЫХ ПЕРЕВОЗОК ВАШИХ ГРУЗОВ:

- Максимальный объём
- Надёжное крепление
- Удобная погрузка и разгрузка



Стальные доски делают конструкцию кузова более прочной, эстетичней и долговечней, чем при использовании деревянных или фанерных досок, при этом не увеличивая вес полуприцепа



Для усиления каркаса тента при движении незагруженного или частично загруженного полуприцепа необходимо установить ремни крепления



Пластина кожуха на запор алюминиевых дверей шторных полуприцепов, фиксация осуществляется посредством болтов секретного типа (дополнительная опция)

Бортовой полуприцеп

## ТОНАР В3-13 / В3-13К

14 000 мм - длина



Бортовой полуприцеп

## ТОНАР В3-16 / В3-16К

16 950 мм - длина



### Модель Тонар В3-13 / В3-13К

|                                      |                   |
|--------------------------------------|-------------------|
| Снаряжённая масса, (кг)              | 6 400             |
| Разрешённая максимальная масса, (кг) | 38 500            |
| Нагрузка на ССУ, (кг)                | 11 085            |
| Нагрузка на колёсную тележку, (кг)   | 27 000            |
| Длина, (мм)                          | 14 000            |
| Ширина внутренняя, (мм)              | 2 480             |
| Высота борта, (мм)                   | 600               |
| Количество бортов (шт)               | 8 + 1 задний борт |
| Подъёмные оси                        | 1-ая              |

### Модель Тонар В3-16 / В3-16К

|                                      |                    |
|--------------------------------------|--------------------|
| Снаряжённая масса, (кг)              | 7 500              |
| Разрешённая максимальная масса, (кг) | 38 600             |
| Нагрузка на ССУ, (кг)                | 11 379             |
| Нагрузка на колёсную тележку, (кг)   | 27 000             |
| Длина, (мм)                          | 16 950             |
| Ширина внутренняя, (мм)              | 2 480              |
| Высота борта, (мм)                   | 600                |
| Количество бортов (шт)               | 10 + 1 задний борт |
| Подъёмные оси                        | 1-ая               |

Бортовой полуприцеп

## ТОНАР В4-13V / В4-13VK

14 000 мм - длина



Бортовой полуприцеп

## ТОНАР В4-16V / В4-16VK

16 950 мм - длина



### Модель Тонар В4-13V / В4-13VK

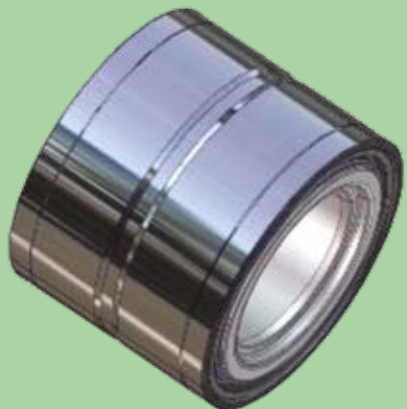
|                                      |                           |
|--------------------------------------|---------------------------|
| Снаряжённая масса, (кг)              | 7 500                     |
| Разрешённая максимальная масса, (кг) | 37 500                    |
| Нагрузка на ССУ, (кг)                | 10 300                    |
| Нагрузка на колёсную тележку, (кг)   | до 22 500 + до 9 000      |
| Длина, (мм)                          | 14 000                    |
| Ширина внутренняя, (мм)              | 2 487                     |
| Высота борта, (мм)                   | 600                       |
| Количество бортов (шт)               | 8 + 1 задний борт         |
| Подъёмные оси                        | 1-ая и 2-ая / 1-ая и 4-ая |

### Модель Тонар В4-16V / В4-16VK

|                                      |                           |
|--------------------------------------|---------------------------|
| Снаряжённая масса, (кг)              | 8 500                     |
| Разрешённая максимальная масса, (кг) | 37 500                    |
| Нагрузка на ССУ, (кг)                | 10 300                    |
| Нагрузка на колёсную тележку, (кг)   | до 22 500 + до 9 000      |
| Длина, (мм)                          | 16 810                    |
| Ширина внутренняя, (мм)              | 2 487                     |
| Высота борта, (мм)                   | 600                       |
| Количество бортов (шт)               | 10 + 1 задний борт        |
| Подъёмные оси                        | 1-ая и 2-ая / 1-ая и 4-ая |

## ОСИ ТОНАР

Балка оси состоит из цельной трубы круглого сечения, толщиной 14 мм, без швов, что повышает ее эксплуатационные характеристики при динамической нагрузке.

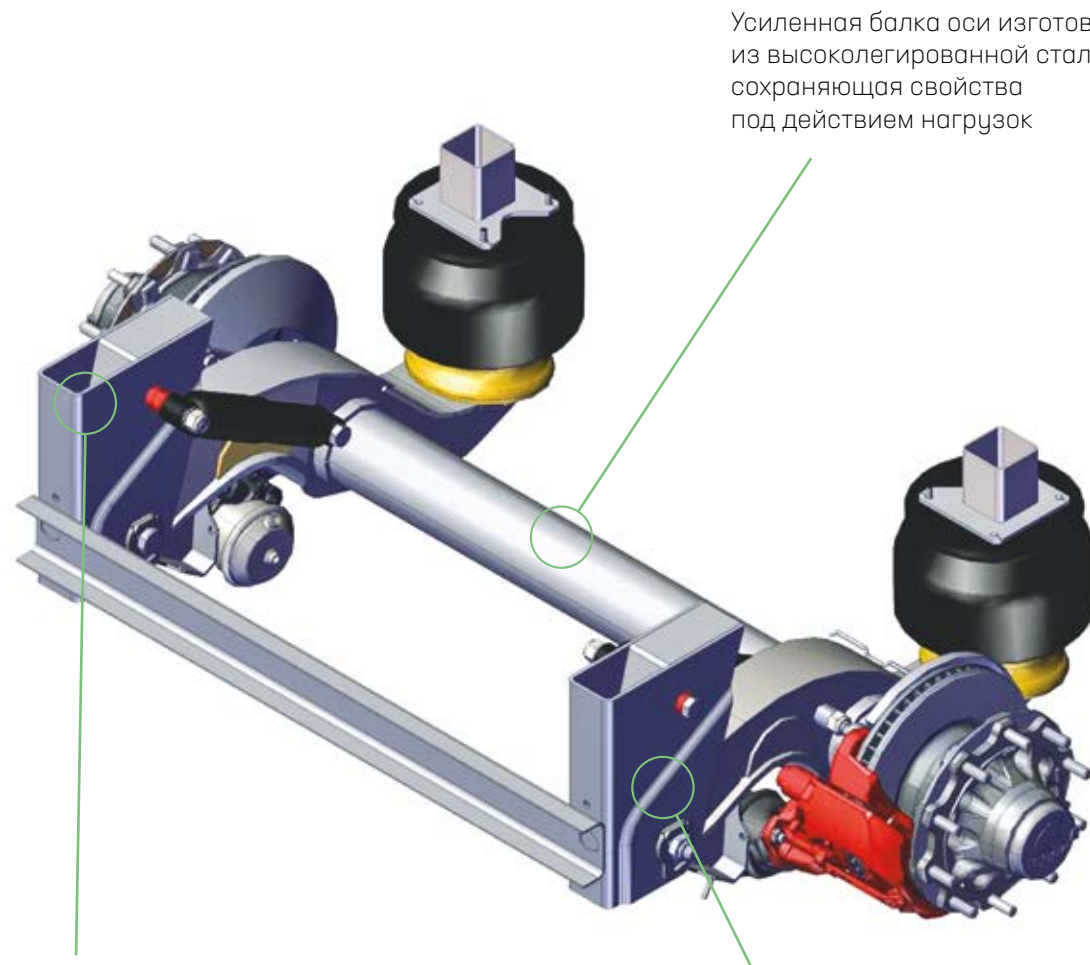


Двухрядный радиально-упорный подшипник со смазкой и уплотнениями, установленный на весь срок службы.

Использование кассетного подшипника имеет ряд неоспоримых преимуществ перед схемой с двумя разнесенными подшипниками:

- простота установки и отсутствие регулировки
- уменьшенный допуск по внутреннему зазору, что сказывается положительно на ресурсе узла и общем поведении автопоезда
- улучшенная внутренняя геометрия, что позволяет значительно снизить момент трения и сохранить высокую несущую способность

## ОСЬ С РЫЧАЖНОЙ ПОДВЕСКОЙ И ДИСКОВЫМ ТОРМОЗОМ ТОНАР-90431



Усиленная балка оси изготовлена из высоколегированной стали 18 ХГТ, сохраняющая свойства под действием нагрузок

Усиленный кронштейн с толщиной стенки 8 мм

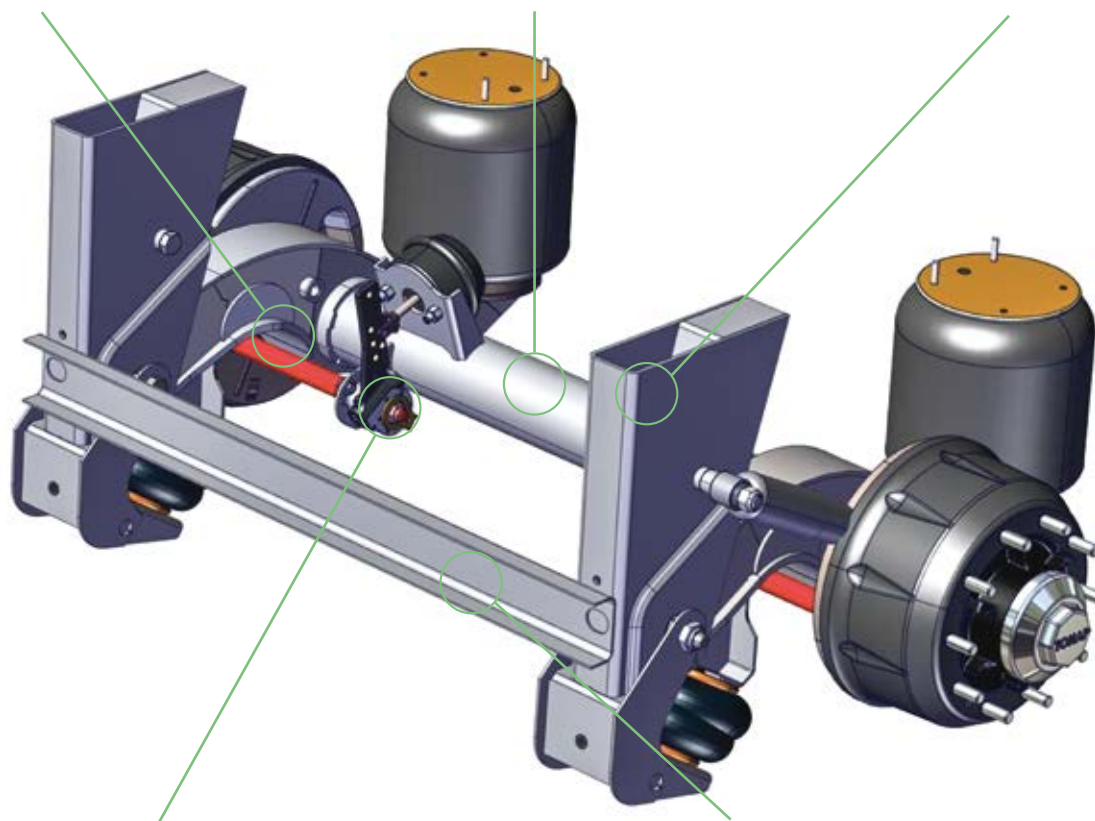
Предусмотрен регулировочный узел для корректировки положения оси

# ОСЬ С РЫЧАЖНОЙ ПОДВЕСКОЙ И БАРАБАННЫМ ТОРМОЗОМ ТОНАР-90421

Конструкция крепления тормозного вала - унифицирована с конструкцией европейских осей

Балка оси изготовлена из высоколегированной стали, сохраняющая свойства под действием ударных нагрузок

Увеличенная толщина кронштейна крепления тормозной камеры



Тормозной рычаг с автоматической регулировкой зазора между тормозной накладкой и барабаном

Подвеска дополнительно усилена швеллером, соединяющим кронштейны рессоры

- высококачественные материалы (смазочный материал с синтетической основой, комбинация шарикоподшипниковой и конструкционной сталей).

Все комплектующие детали осей и подвесок ТОНАР можно приобрести по отдельности, в то время, как другие производители осей предлагают только рем. комплектами и узлами в сборе.

К осевым агрегатам прилагается подробная инструкция по эксплуатации и техническому обслуживанию с каталогом всей составных частей.

При проведении ТО нет необходимости в применении специальных инструментов, что сокращает время монтажа и демонтажа по сравнению с другими производителями осей.

Интервал между сервисным обслуживанием - составляет 120 000 км. Гарантийный срок на осевой агрегат составляет до 36 месяцев с момента введения в эксплуатацию, при соблюдении технического обслуживания.

Наличие сервисных станций (более 60) и представительств по продаже запасных частей (более 70) позволяет оперативно решать вопросы поставки запчастей и техобслуживания.

## ПРЕИМУЩЕСТВА РЫЧАЖНОЙ ПОДВЕСКИ:

- простота в техническом обслуживании
- отсутствие стремянок, рессор и элементов их крепления

КОЛИЧЕСТВО ОСЕЙ СОБСТВЕННОГО ПРОИЗВОДСТВА - СВЫШЕ 200 000 ЭКЗ.

# ТОНАР

## СЕТЬ СЕРВИСНЫХ СТАНЦИЙ И МАГАЗИНОВ ЗАПАСНЫХ ЧАСТЕЙ

Более 100 сервисных станций и более 100 представительств по продаже запасных частей позволяют оперативно решать вопросы поставки запасных частей и техобслуживания. Собственные склады запасных частей.

### Бесплатная доставка запасных частей.

Узнать адреса и контакты сервисных станций ТОНАР или магазинов по продаже запасных частей можно на нашем сайте:

[www.tonar.info](http://www.tonar.info) или, отсканировав QR-код:



Сеть сервисных станций



Сеть магазинов запасных частей



### ОБЛАСТИ

|                 |  |  |
|-----------------|--|--|
| Астраханская    |  |  |
| Белгородская    |  |  |
| Брянская        |  |  |
| Владимирская    |  |  |
| Волгоградская   |  |  |
| Вологодская     |  |  |
| Воронежская     |  |  |
| Иркутская       |  |  |
| Калининградская |  |  |
| Калужская       |  |  |
| Кемеровская     |  |  |
| Кировская       |  |  |
| Курганская      |  |  |
| Курская         |  |  |
| Ленинградская   |  |  |
| Липецкая        |  |  |
| Московская      |  |  |
| Нижегородская   |  |  |
| Новгородская    |  |  |
| Новосибирская   |  |  |
| Омская          |  |  |
| Оренбургская    |  |  |
| Пензенская      |  |  |
| Псковская       |  |  |
| Ростовская      |  |  |
| Рязанская       |  |  |

### ОБЛАСТИ

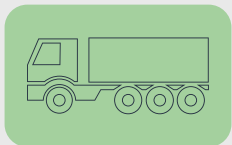
|              |  |  |
|--------------|--|--|
| Самарская    |  |  |
| Саратовская  |  |  |
| Свердловская |  |  |
| Смоленская   |  |  |
| Сахалинская  |  |  |
| Тамбовская   |  |  |
| Тверская     |  |  |
| Тульская     |  |  |
| Тюменская    |  |  |
| Ульяновская  |  |  |
| Челябинская  |  |  |
| Ярославская  |  |  |

### КРАЯ

|                |  |  |
|----------------|--|--|
| Алтайский      |  |  |
| Краснодарский  |  |  |
| Красноярский   |  |  |
| Пермский       |  |  |
| Приморский     |  |  |
| Ставропольский |  |  |
| Хабаровский    |  |  |

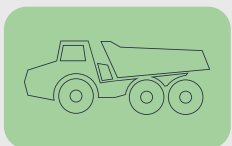
### РЕСПУБЛИКИ

|              |  |  |
|--------------|--|--|
| Башкортостан |  |  |
| Коми         |  |  |
| Мордовия     |  |  |
| Татарстан    |  |  |
| Удмуртия     |  |  |
| Чувашия      |  |  |



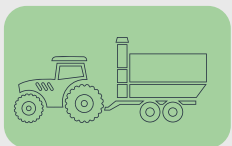
#### Магистральная прицепная техника:

- изотермические/рефрижераторные полуприцепы
- тентованные полуприцепы
- полуприцепы бортовые
- полуприцепы сортиментовозы
- полуприцепы контейнеровозы
- полуприцепы со сдвижными полами



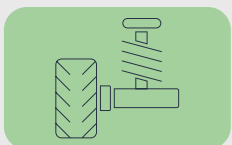
#### Самосвальная прицепная и спецтехника:

- самосвальные полуприцепы и прицепы
- внедорожный спецтранспорт для перевозки сыпучих грузов
- шарнирно-сочленённые самосвалы



#### Сельскохозяйственная прицепная техника:

- полуприцепы - зерновозы
- бункеры перегрузчики для зерна
- полуприцепы - скотовозы
- полуприцепы - птицевозы
- полуприцепы - картофелевозы
- тракторные полуприцепы



#### Производство осевых агрегатов и запасных частей:

- оси без подвески
- оси с пневматической подвеской
- оси с рессорной подвеской
- подкатные тележки

## ТЕХНИКА ДЛЯ ЛЮБЫХ ЗАДАЧ:

Мы тщательно изучаем потребности наших заказчиков, чтобы предлагать Вам оптимальные решения для достижения Ваших целей и задач





142631, Московская область, 83 км шоссе  
Москва-Нижний Новгород (трасса М7),  
г. Орехово-Зуево, д. Ожерёлки, д. 2А  
Тел.: 8 800 700-32-49

\* Вся представленная в каталоге информация носит информационный характер и не является публичной офертой, определяемой положениями ст. 437 (2) ГК РФ.

Все указанные характеристики продукции носят информационный характер и могут быть изменены в любое время без предварительного уведомления.